

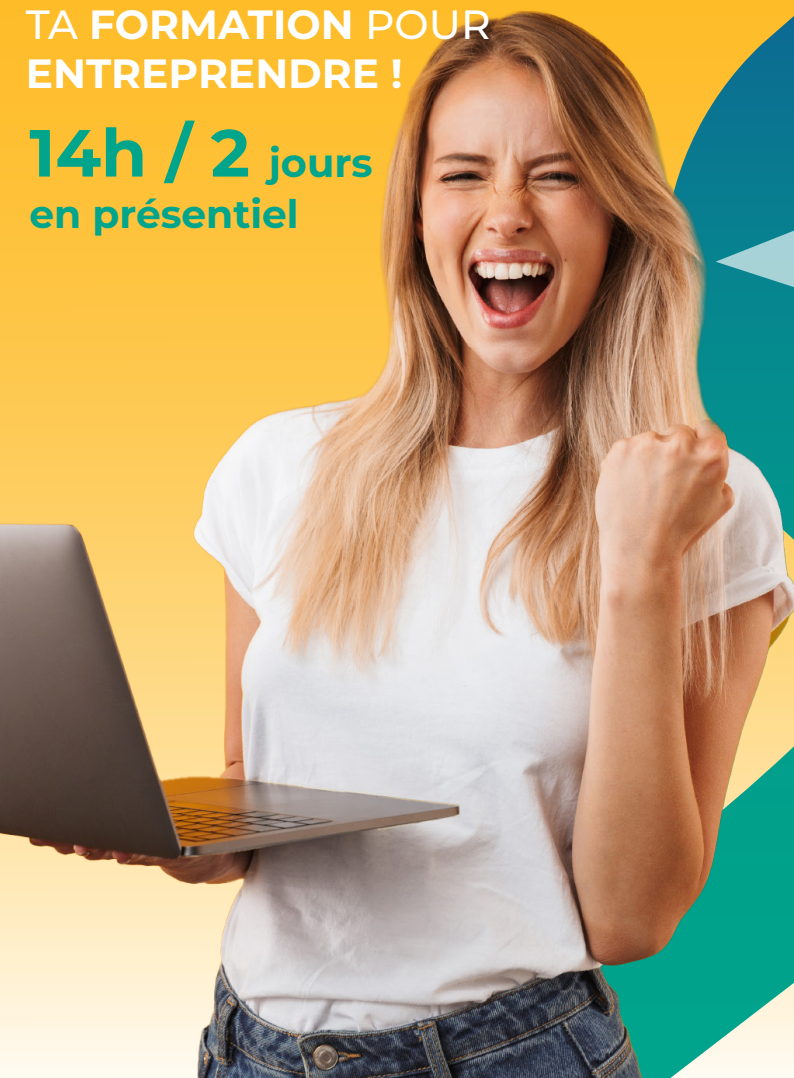
# TROUVER SA RENTABILITÉ

TA FORMATION POUR  
ENTREPRENDRE !

**14h / 2 jours**  
en présentiel

Qualité de l'information  
et de la formation

**4.87 / 5**



# Ta formation pour entreprendre

## Trouver sa rentabilité – 14h / 2 jours

### OBJECTIFS PÉDAGOGIQUES

.....

À L'ISSUE DE LA FORMATION VOUS SEREZ CAPABLE DE :

- Mettre au point et tester une présentation convaincante de son projet (le pitch)
- Avoir une méthode pour élaborer votre business plan
- Explorer les aspects juridiques, sociaux et fiscaux du choix du régime juridique
- Savoir construire et équilibrer un plan de financement
- Savoir comment fonctionne la TVA et ses implications en trésorerie
- Utiliser les indicateurs du business plan pour valider votre modèle économique
- Préparer le passage du prévisionnel au suivi opérationnel
- Savoir où se trouve la rentabilité pour l'entrepreneur et l'entreprise

### CONTENU DÉTAILLÉ DE LA FORMATION

.....

#### ACCUEIL DES PARTICIPANT(E)S

- Tour de table
- Échanges sur les attentes
- Déroulé de la formation
- Le Pitch

#### 1ère JOURNÉE

- Le plan d'action du créateur d'entreprise
- Le modèle économique : utilisation du tableau CANVAS
- Le prévisionnel financier : utilité et contenu
- Le tableau de financement initial : comment l'équilibrer, où trouver les ressources
- Le résultat prévisionnel : savoir estimer son chiffre d'affaires par deux méthodes
- Recenser les charges et approcher son résultat prévisionnel.
- Calculer et apprécier les ratios de rentabilité
- La TVA : les différents régimes, les taux

#### 2ème JOURNÉE

- Le seuil de rentabilité
- Le tableau de trésorerie, le construire et challenger sa prévision financière
- Le besoin en fonds de roulement
- Choisir son statut juridique – les critères du choix et ses conséquences
- L'entreprise individuelle, la micro-entreprise
- Créer une société, les conséquences
- Les aspects fiscaux de la création d'entreprise : l'IR et l'IS
- Devenir entrepreneur et gérer au quotidien
- Le tableau de financement sur 3 ans

**CAS PRATIQUES:** toutes les interventions seront rythmées d'exercices pratiques

**DÉBRIEFING ET SYNTHÈSE:** Échanges entre les participants, réponse aux questions





## PUBLIC VISÉ

Toute personne désireuse de sécuriser son parcours de création d'entreprise.



## MOYENS PÉDAGOGIQUES ET TECHNIQUES

Afin de suivre votre montée en compétences, des exercices pratiques et des études de cas seront réalisés. Une connexion wifi est disponible dans les locaux. Prévoir, si possible, un ordinateur portable. Les supports de formation ainsi que d'autres outils seront envoyés par mail à la fin de la formation.



## MOYENS D'ÉVALUATION MIS EN ŒUVRE ET SUIVI

Évaluation des acquis tout au long de la formation à travers des cas pratiques. Feuille d'émargement signée à la demi-journée. Attestation remise à la fin de la formation.



## PRÉREQUIS

Maîtrise des outils bureautiques (traitement de texte, navigation internet, tableur).



## MÉTHODOLOGIE

Des formateurs eux-mêmes chefs d'entreprise. De la théorie mais surtout beaucoup d'exercices pratiques. Un environnement dédié à l'accompagnement des créateurs ou repreneurs d'entreprise.



## DURÉE DE LA FORMATION

2 jours en présentiel



## ACCESSIBILITÉ AUX PERSONNES EN SITUATION DE HANDICAP

Merci de nous contacter pour étudier au mieux votre demande et sa faisabilité.



## TARIF

# 299 € TTC

Contactez-nous pour évaluer ensemble les modalités de règlement.  
**Contact@initiativeservices.com | Tél : 01 85 76 69 15**

## LIEUX DE LA FORMATION

### EN PRÉSENTIEL



#### INITIATIVE SERVICES

Contacts : Virginie  
Tél. 01 85 76 69 15  
[contact@initiativeservices.com](mailto:contact@initiativeservices.com)



Nos locaux sont accessibles aux personnes à mobilité réduite.



**ANTENNE DE SARCELLES** (desservies par les transports en commun)

11, Avenue du 8 mai 1945  
95200 SARCELLES

#### ANTENNE DE CERGY

3, Avenue des Béguines  
95800 CERGY